

Plan de Prévention du Risque Inondation

PPRI du bassin versant de la Lawe

Commune : Annezin 2/2

Zonage réglementaire

Maître d'oeuvre

PRÉFET DU PAS-DE-CALAIS
Vu pour être annexé à mon arrêté d'approbation du
29 MARS 2021

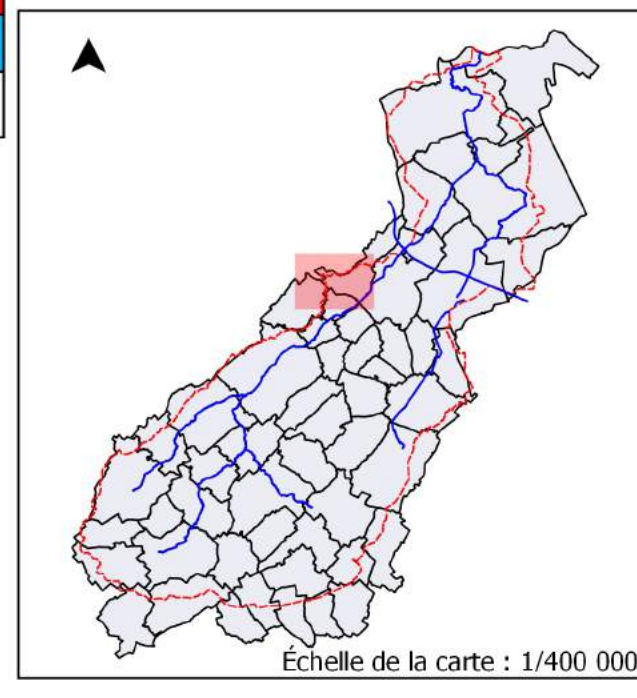
PRÉFET DU PAS-DE-CALAIS
Liberté
Égalité
Fraternité
Direction Départementale des territoires et de la mer

Le Préfet,
Louis DE FRANC

Echelle: 1/5000

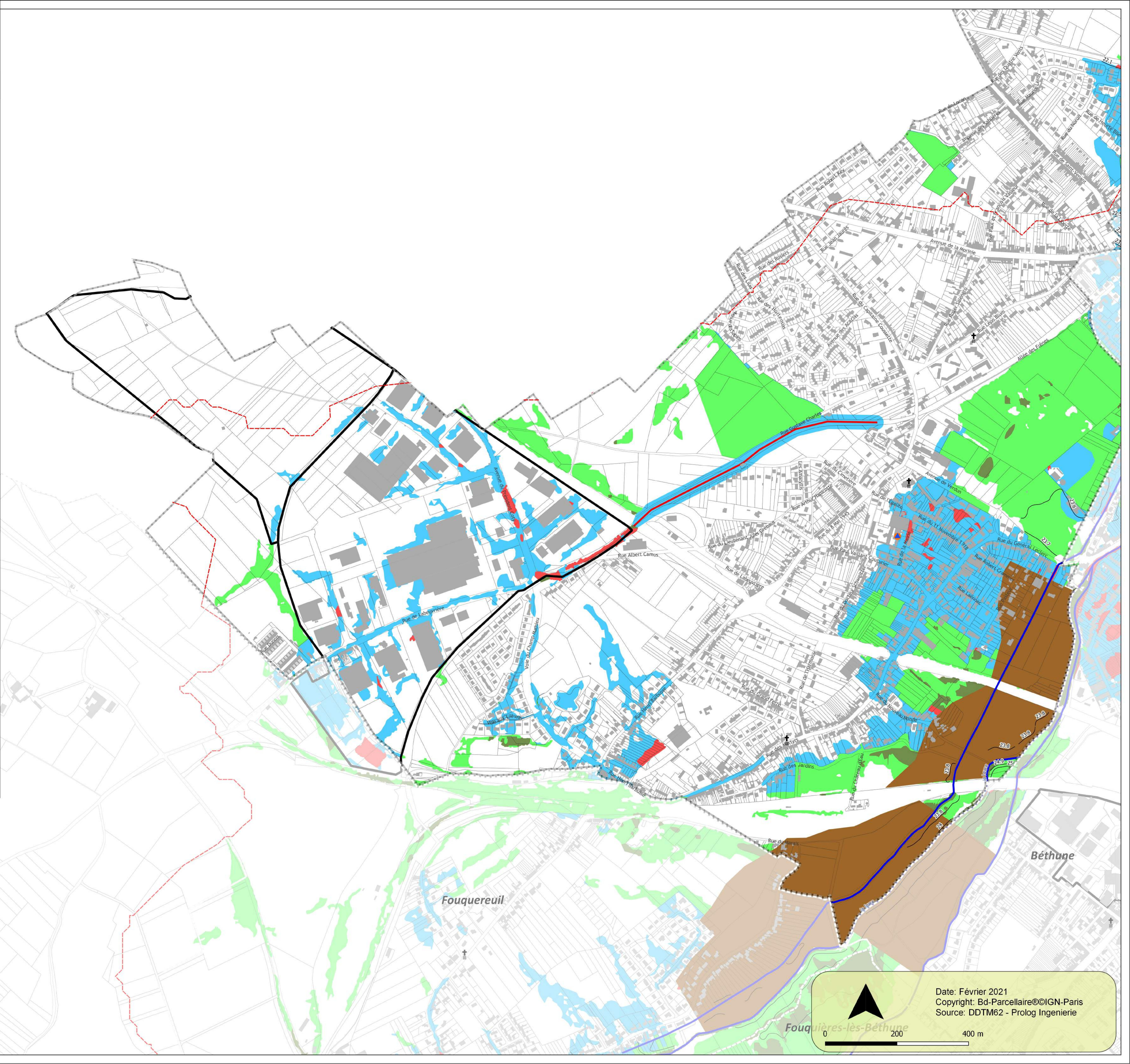
Grille du zonage réglementaire

Aire	Enjeux	
	Espaces Non Urbanisés (ENU)	Espaces Urbanisés (EU)
Conditions extêmes	Vert foncé	Rouge
Forte accumulation et Fort écoulement	Vert clair	Bleu
Accumulation moyenne et Ecoulement	Vert clair	Bleu
Faible accumulation	Vert clair	Bleu
Traite partie du bassin versant située en dehors des zones ci-dessus	Blanc	



- Zone d'Activités Economiques (ZAE)
 - Bande de précaution
 - Bande de précaution avec hauteurs d'eau supérieures à 2.50 m
- Éléments généraux
- Mairie
 - Lieu de culte
 - Cours d'eau busés
 - Cours d'eau principaux
 - Bâtiment
 - Limite parcellaire
 - Limite communale
 - Limite de bassin versant

ZONAGE_LAWE_V04.shp



Date: Février 2021
 Copyright: Bd-Parcellaire©IGN-Paris
 Source: DDTM62 - Prolog Ingénierie